

L'un de vos proches est hospitalisé !

Vous êtes soigné en ambulatoire ou hôpital de jour !

Ou dormir ?

à la Maison d'Accueil Hospitalière



Située en face de l'Hôpital Nord – CHU de Saint Etienne

5 rue Charles de Gaulle – 42270 Saint Priest en Jarez

TEL : 04 77 92 42 43

maison-jonathan@wanadoo.fr

www.maisondejonathan.fr



La Maison de Jonathan

Et ses bénévoles vous accueillent et vous accompagnent

7 jours / 7



CONDITIONS D'ACCUEIL

- L'un des vôtres est hospitalisé dans un établissement de l'agglomération stéphanoise et vous souhaitez rester près de lui
- Vous avez une consultation, vous souhaitez arriver la veille de votre rendez-vous
- Vous voulez arriver la veille de votre hospitalisation
- Vous êtes en post-hospitalisation (1 nuit)
- Vous êtes en traitement, en hôpital de jour

COTE PRATIQUE

- Hébergement ouvert à deux résidents pour une personne hospitalisée.
- Des tarifs à la portée de tous, dégressifs selon les revenus, sur présentation obligatoire de justificatifs

DOCUMENTS A FOURNIR A L'ARRIVEE

- Bulletin d'hospitalisation du malade.
- Carte vitale du ou des résidents.
- Dernier Avis d'imposition du foyer
- Caution obligatoire de 50 € (chèque ou espèces).

Attention : si vous ne donnez pas de caution, le tarif de la nuitée sera automatiquement le T4 - soit 38 € et payable à l'arrivée.

TARIFS 2025 *(Pour la nuitée et le petit déjeuner)*

Tarif 1 : 10.00 €

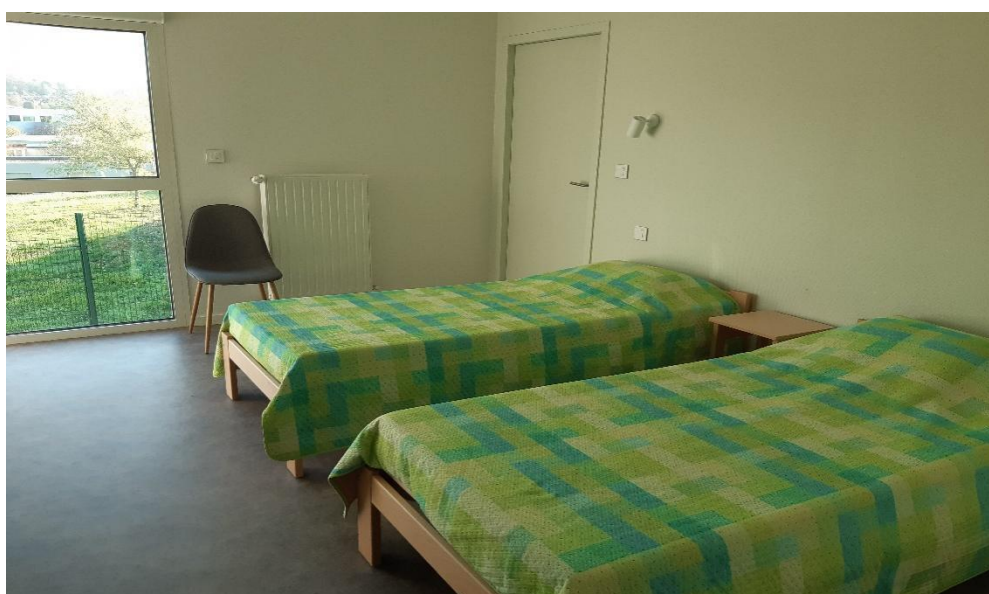
Tarif 3 : 30.00 €

Tarif 2 : 20.00 €

Tarif 4 : 38.00 €

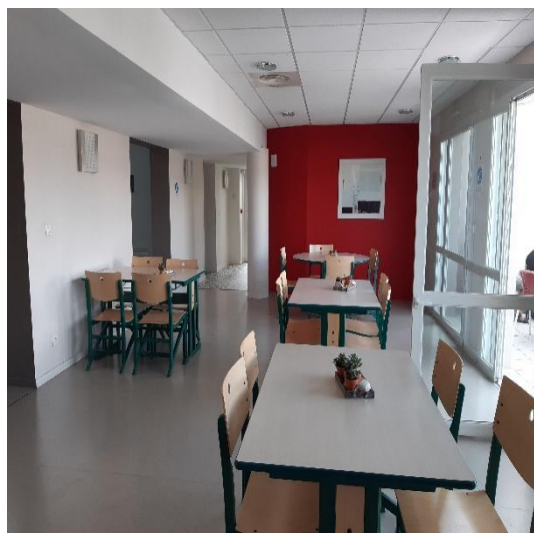
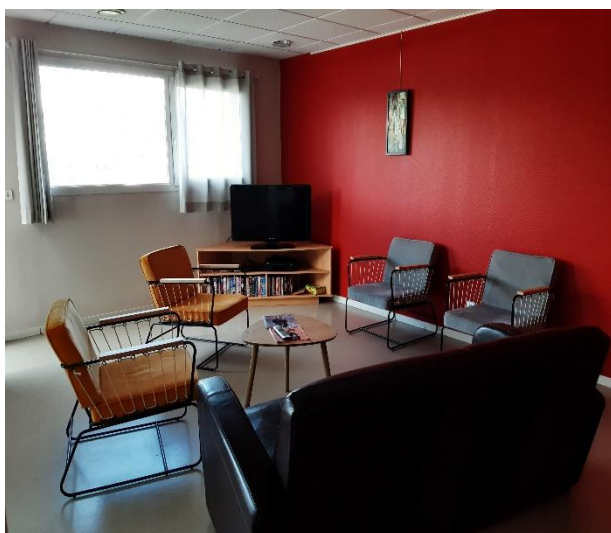
La deuxième personne bénéficie automatiquement du tarif 1.

(Gratuité pour les enfants de moins de 5 ans)



A VOTRE DISPOSITION.....

- 22 chambres avec salle de bains, toilettes, accès WIFI gratuit.
 - Une cuisine équipée
 - Une salle de séjour avec terrasse
 - Un salon télévision
 - Une buanderie
-



Les résidents et visiteurs sont tenus de respecter le règlement intérieur de la Maison.