



# TERRE d'ETHIQUE

Comité d'éthique territorial

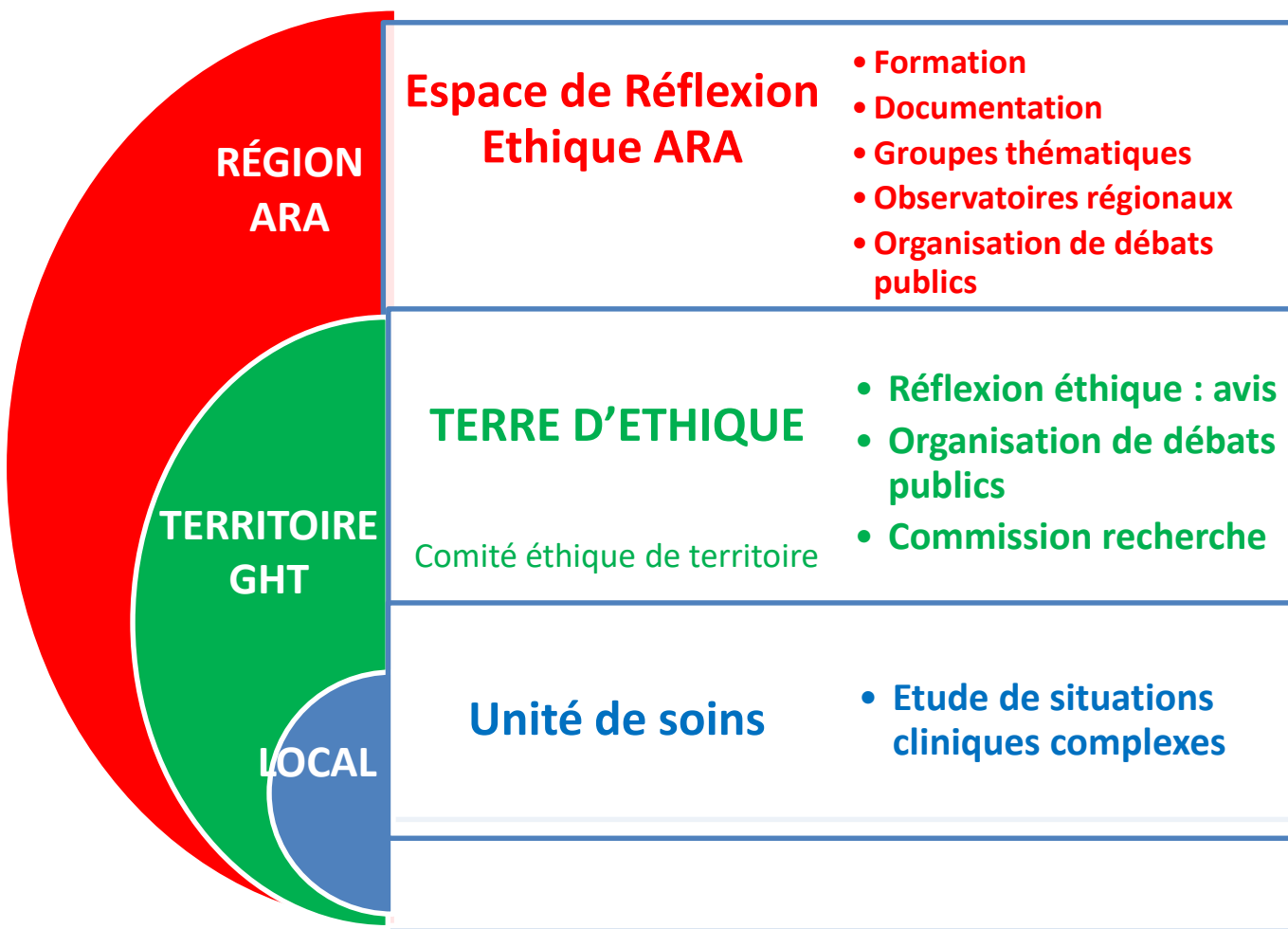
## Bilan activité 2023

**Pr Pascale VASSAL**

Présidente Terre d'éthique  
Chef du service de Soins Palliatifs  
CHU Saint Etienne  
Directeur adjoint EREARA



# ETHIQUE en SANTE en région ARA...



# 2014 : Naissance du projet

## TERRE d'ETHIQUE

Volonté des établissements  
du GHT Loire de mutualiser

- compétences
- réflexions éthiques

Une convention  
Un règlement intérieur

# Originalité de Terre d'éthique



## Comité innovant et unique en France

- Rayonnement géographique
- Dimension de coopération territoriale



# Terre d'éthique : des Hommes

## Professionnels de santé

- Médecins
- Étudiants en médecine
- Psychologues
- Cadres de santé
- Infirmiers
- Sage femme
- Aides soignants

## Personnalités qualifiées extérieures au monde de la santé

- philosophes
- représentants des usagers
- représentants des cultes
- juristes, magistrats
- .....

# Des saisines.....



✓ **23 Février 2023** : *médecin psychiatre*  
**« Malade pour échapper à la Justice »**

Une personne détenue en maison d'arrêt, bénéficie d'un suivi psychiatrique, et à l'approche du procès d'assise, il menace de se suicider, semant le doute auprès de ses pairs, des agents de surveillance et des soignants.

Risque élevé de passage à l'acte, mais aussi impératif de se confronter à la loi.

✓ **6 Avril 2023** : *cadre de santé et soignants*

En MAS, comment aborder et **recueillir les volontés de fin de vie de résidents ne pouvant parfois peu ou pas s'exprimer**, étant sous tutelle ?

Comment évoquer la question avec leurs familles ?

Quel support écrit utilisé ? Quelle place des directives anticipées ?

## Des saisines .....

- 
- ✓ **15 Juin 2023** : *médecin EMSP, médecin coordonnateur et soignants*

Patiente qui présente une **chorée de Huntington** et dont l'état se dégrade assez rapidement. Elle présente des mouvements choréiques plus ou moins contrôlés. Elle a quelques troubles cognitifs mais est encore bien lucide et en état d'exprimer sa volonté. **Elle chute très régulièrement et refuse la contention.**

**Que faire ou ne pas faire ?**

- ✓ **14 Septembre 2023** : *médecin coordonnateur d'un EHPAD*
  - Sur le plan collectif : **des familles s'opposent à l'entrée de résidents en Unité de vie protégée (UVP)**
  - Sur le plan individuel : **maltraitance de résidents**





## Et aussi.....

En lien avec l'espace de réflexion éthique  
ARA (EREARA)

✓ **Les automnales de l'éthique en santé:**  
Jeudi 23 Novembre 2023 « L'éthique du soin à l'épreuve des croyances » 200 participants

- ✓ **Des séminaires éthiques .....pour les étudiants médecine**
- *Respect de la différence* : 18 janvier, 200 étudiants de 3<sup>ième</sup> année
  - *La maltraitance* : 25 janvier, 180 étudiants de 4<sup>ième</sup> année
  - *Quelle fin de vie voulons nous pour demain ?* 21 février, 180 étudiants de 5<sup>ième</sup> année

✓ UE libre éthique  
en santé

- ✓ **Des déjeuners éthique en santé**
- Internes en oncologie et soins palliatifs
  - Une fois par mois





# Commission recherche :

Etude des protocoles de recherche n'impliquant pas la personne humaine (hors RIPH)

**Membres** : Frédérique BERTHOLON, Jean Baptiste BOUCHET, Aymeric CANTAIS, Pierre CORNILLON, David CHARIER, Béatrice DEYGAS, Arnaud GARCIN, Laurent GERGELE, Sylvain GRANGE, Xavier Gocko, Manon LAUNAY, Céline LECLERC-TRAUTVETER, Nicolas MAILLARD, Carole PELISSIER, Fabienne PRIEUR, Marie-Caroline TRONE, Pascale VASSAL, Alain VIALON,

**Modalités** : rencontre une fois par mois, audition de tous les investigateurs des protocoles présentés.

**Etudes et avis en 2023** : 154 protocoles de recherche



**Un site internet dynamique.....**

[www.chu-st-etienne.fr/Reseau/reseau/TerreEthique/Accueil.asp](http://www.chu-st-etienne.fr/Reseau/reseau/TerreEthique/Accueil.asp)



# TERRE d'ETHIQUE

MERCI .....

